



特集

漢方薬とは？



Contents

- ➔ 漢方薬とは？ P.2
- ➔ あしべニュース（院内のできごと） P.4
- ➔ 動脈硬化がもたらす危険な病気（第5話） P.5
- ➔ フリートークリレー P.6

今月の一枚



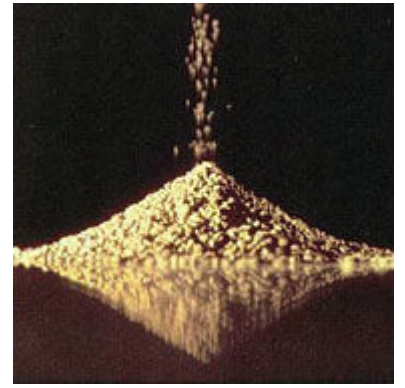
院内コンサートの様子 2008/07/27

◇お知らせ◇

特定健診が始まっています。当院でも行っておりますのでご希望の方はお電話か病院総合受付までお問合せください。お問合せ先、総合受付 084-923-0516



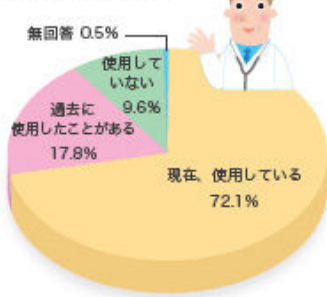
特集 漢方薬とは？



漢方薬は数千年という長い年月をかけておこなわれた治療経験により、その効果や安全性が裏付けられた薬です。薬効成分のある植物や鉱物などの生薬を組み合わせているため、薬方の漢方薬でさまざまな不調や症状をとることができるという特徴があります。最近では科学的な根拠に基づいた漢方薬の有効性も確認されています。一方、ハーブや古来から伝わる民間薬は、先人から受け継がれてきた生活の知恵で、健康増進に使われることがあっても、医学的に認められているわけではありません。またサプリメントは栄養補助食品という名前のとおり、あくまでも食品の一つです。

漢方	漢方医学の理論に基づき、自然の生薬の組み合わせによってできている医薬品。主に医療現場で使われている。
サプリメント	ビタミンやミネラルなど日常で不足しやすい栄養成分が錠剤やカプセルなどの形になったもの。
民間薬	先人から受け継がれてきたり、その土地に古くから根付いている生活の知恵。健康増進が目的。

漢方薬の使用状況



漢方薬は薬方で多様な症状に効く、慢性疾患にも対応できるなど、西洋薬では対応しにくい病気や症状にも有効という認識が医師の間で広まってきました。そのため、ふだんの診療でも漢方薬を使うケースがよくあります。また漢方外来、漢方クリニックなど漢方薬を中心にした治療を行う場を設ける医療機関も増えています。それと同時に西洋薬と同じ位置付けとして、有効性について科学的な研究も進んでいます。

日経メディカル 2003年10月号別冊付録漢方薬使用実態調査では、医師の7割が漢方薬を使用していることが明らかになりました。

漢方薬の5つの特徴

1. 個人の体質を重視して処方されます

漢方薬は、ひとりひとりの体質や状況を考慮して処方されるテーラーメイドの薬です。したがって同じ症状・病気でも同じ薬が処方されるとは限りません。

2. 病気と闘い、「治す力」を高めます

病気や体調不良が続くと体の抵抗力が落ち、別の病気にかかったり、病気が悪化したりします。漢方薬は体の抵抗力を付けて、病気に負けない体を作ります。従って、体力の弱い方には西洋医学よりはるかに良く効きます。

3. 複数の成分が組み合わせられています

漢方薬は、いくつもの生薬が組み合わさってできています。そのため1剤で複数の症状をとることができます。また、慢性疾患や全身にわたる病気などにも効果があります。

4. 天然の有効成分を利用しています

漢方薬は西洋薬と違い、自然の生薬をもとにして作られています。効き目がマイルドで副作用が少ないというイメージはここからきているといえるでしょう。

5. 即効性のある薬もあります

慢性疾患に効くというイメージの漢方薬ですが、かぜのときに飲む急性期（太陽病期）向けの葛根湯かっこんとうなどは、飲んだらすぐに効きます。

“病院漢方”と“一般薬局で購入できる漢方薬”の違い



□ 医学的な位置づけ

病院…西洋薬と同じ「医学」という立場で、科学的根拠もある
 一般薬局…科学的根拠がある漢方薬も、経験に基づく漢方薬もある

□ 診察方法

病院…診察や検査などで病名を確かめてから（ただし病名は西洋医学とは違う）

一般薬局…診察や検査を行わないで購入できる（発見できる病気を見落とししてしまう可能性もあります）

□ 処方される方

病院…医師が診断して薬を処方する（西洋薬を処方してもらうときとまったく一緒です）

薬局…薬剤師が薬を決める。中医学を学んだ人が漢方アドバイザーとして薬の提案をすることも

□ その後のフォローについて

病院…医師によるフォローがある（効果や副作用は検査によってしかわからないものもある）

薬局…フォローがない場合が多いので、自己管理が大切

□ 健康保険の適応

病院…検査代などもかかるが、健康保険が適用（2007年4月現在、148処方厚労省に承認済）

薬局…全額自己負担

日本経済新聞 2008年(平成20年)8月17日(日曜日)

右に2008年8月17日（日本経済新聞）の新聞で漢方外来について記事が掲載されておりましたので、少しご紹介します。
 以下記事より抜粋

『漢方外来』を開く大学が増えてきた。西洋医学では明確な診断がつかない複合的な疾患や症状に漢方医学の視点からアプローチし、治療や患者のQOL（生活の質）の向上に役立っていきこうという試みだ。2002年度以降、医学教育に漢方を取り入れる大学が増え、教育や研究の場として『漢方外来』の必要性が高まっている理由も大きい

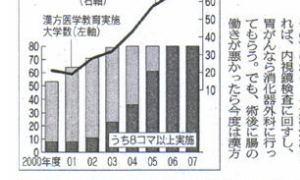
また、検査では異常がないのに、慢性的な痛みや疲れ・生理不順・動悸などを訴える人は多いが「8割以上の患者で病状の改善がある」と記載されています。大学の付属病院などに漢方外来を持つ大学は昨年度66校。4年で倍増しているそうです。

漢方外来の増加や漢方への関心の高まりは、医療側の意識の変化や患者様のニーズの高まりが、漢方医療のすそ野を広げているようです。

当院にも毎週金曜の午後に診察がございますので、慢性疾患などでお困りの方は一度受診されてはいかがでしょうか？

漢方外来診察日
 毎週金曜日午後より
 高口先生

漢方外来を、開く大学病院が増えてきた。西洋医学では明確な診断がつかない複合的な疾患や症状に漢方医学の視点からアプローチし、治療や患者のQOL（生活の質）の向上に役立っていきこうという試みだ。2002年度以降、医学教育に漢方を取り入れる大学が増え、教育や研究の場として『漢方外来』の必要性が高まっている理由も大きい



脈診で患者の心身の状態を診断する (六分大病院)

漢方外来がある大学病院

東北大学	老年科/漢方内科
千葉大	和漢診療科
北里大	東洋医学総合研究所
慶応大	漢方クリニック
昭和	漢方外来
東京女子大	東洋医学研究所
東邦大	東洋医学科
日本医大	東洋医学科
日大	東洋医学科
埼玉大	東洋医学科
群馬大	総合診療部・和漢診療科
東海大	東洋医学科
皇学大	東洋医学科
富山大	和漢診療科
京都府立大	漢方外来
大阪大	漢方医学科
近畿大	東洋医学研究所
山口大	漢方診療科
福岡大	東洋医学診療部
九州大	総合診療部漢方外来

(注)※は自由診療

漢方外来広がる大学病院

漢方外来は、開く大学病院が増えてきた。西洋医学では明確な診断がつかない複合的な疾患や症状に漢方医学の視点からアプローチし、治療や患者のQOL（生活の質）の向上に役立っていきこうという試みだ。2002年度以降、医学教育に漢方を取り入れる大学が増え、教育や研究の場として『漢方外来』の必要性が高まっている理由も大きい

漢方外来は、開く大学病院が増えてきた。西洋医学では明確な診断がつかない複合的な疾患や症状に漢方医学の視点からアプローチし、治療や患者のQOL（生活の質）の向上に役立っていきこうという試みだ。2002年度以降、医学教育に漢方を取り入れる大学が増え、教育や研究の場として『漢方外来』の必要性が高まっている理由も大きい

漢方外来は、開く大学病院が増えてきた。西洋医学では明確な診断がつかない複合的な疾患や症状に漢方医学の視点からアプローチし、治療や患者のQOL（生活の質）の向上に役立っていきこうという試みだ。2002年度以降、医学教育に漢方を取り入れる大学が増え、教育や研究の場として『漢方外来』の必要性が高まっている理由も大きい

漢方外来は、開く大学病院が増えてきた。西洋医学では明確な診断がつかない複合的な疾患や症状に漢方医学の視点からアプローチし、治療や患者のQOL（生活の質）の向上に役立っていきこうという試みだ。2002年度以降、医学教育に漢方を取り入れる大学が増え、教育や研究の場として『漢方外来』の必要性が高まっている理由も大きい

日本経済新聞 平成20年8月17日 29面

参考文献
 漢方ビュー (ツムラ) <http://www.kampo-view.com/index.html>
 日本漢方生薬製剤協会 <http://www.nikkankyo.org/index.html>
 日本経済新聞 平成20年8月17日 29面「漢方外来広がる大学病院」

→ 第5回 院内ふれあいコンサート

7月27日(日) 2階食堂ホールにて民謡直希会のみなさんによる院内コンサート「民謡・唄と踊りの集い」が開催されました。

民謡直希会のみなさんのご協力もあり、院内コンサートも今回で5回目となりました。



会場の2階食堂ホールにはご入院中の患者様、ご家族様、外来の患者様また地域の皆様を含め多くの方がお集まりくださりホール全体にみなさんの歌声が響き渡りました。日々の変化があまりない入院患者様には良い気分転換になったのではないのでしょうか？

また病院と地域の皆様との交流の場となっていただけかと思えます。次も楽しみですね。直希会のみなさんには素晴らしい民謡と踊りを披露して頂きありがとうございました。

◇◇◇ボランティアの募集 ◇◇◇

当院では院内コンサート企画のボランティアを募集しています。内容は問いませんが中学生以上で、当院のボランティアの趣旨を理解し活動していただける方、興味をお持ちの方は、お気軽にお問い合わせください。

病院ホームページ	電話番号
http://www.teraokaseikei.or.jp/	084 - 923 - 0516
お問合せメール	ファックス番号
info@teraokaseikei.or.jp	084 - 932 - 1178



第5回 院内ふれあいコンサート

出演 民謡直希会

民謡・唄と踊りの集い

生演奏により、子供達を中心に民謡・傘踊り
銭太鼓・手踊りなどを披露します-

2008年 7月27日(日)
2階食堂ホール
13時00分開演(約50分間の予定)

演奏曲目

- ◆ 広島木遣り音頭 (原) 杉原志穂 (奉演) 直希会舞踏部 (すずん) 藤田そら
- ◆ いい湯だな (原) 藤田あかり
- ◆ 化久の恋太郎 (鏡太鼓) 直希会舞踏部
- ◆ 提灯十三番地 (原) 田原綾白
- ◆ 津軽三味線曲掛き (三味線) 原田直希
- ◆ 津軽おぶら節 (奉演) 直希会舞踏部
- ◆ 福屋籠音頭 (原) 田原綾白
- ◆ 太さかい囃子唄 (原) 新友晴
- ◆ 北海風唄 (原) 藤田直希
- ◆ 舞道八丈石音頭 (原) 子供と舞踏部
- ◆ 森上悠哉 (奉演) 田原綾白
- ◆ あこがれのハワイ航路 (原) 直希会舞踏部

寺岡整形外科病院

コンサートポスター

→ 中学生体験学習

今年も中学生体験学習で城北中学校から8月19日から22日までの4日間、3名の学生さんがこられました。

職員の朝礼で学生さんの紹介があり、元気よくみなさん挨拶をしていました。

初日は、総師長によるオリエンテーション・施設見学を行いその後各部署で実習をしました。主な実習内容はシーツ交換や、手浴、足浴、洗髪、全身清拭、体温、脈拍、呼吸、血圧測定、入浴介助、配膳、食事介助を病棟で行いました。

外来では診察の見学、リハビリテーションの見学などを行いました。今回体験し学んだことを今後の進路に役立ていただければと思います。4日間お疲れ様でした。



動脈硬化がもたらす危険な病気

～発病する前に知っておきたい病気のおはなし～第5話(全7話)

近年、ライフスタイルの変化に伴い、脂肪の摂りすぎや運動不足などによって肥満、糖尿病、高血圧、高脂血症の方が急増してきました。こうした生活習慣病は気づかないうちに全身の動脈硬化を起こす可能性を高めます。

このコーナーでは、動脈硬化はいつたどのような病気をもたらすのか、わかりやすく解説していきます。動脈硬化の発症を防ぐためにも、ぜひとも知っていただきたい病気のお話です。

- 1 動脈硬化とは？
- 2 脳梗塞
- 3 冠動脈疾患
- 4 大動脈瘤
- 5 **閉塞性動脈硬化症**
- 6 メタボリックシンドロームと動脈硬化
- 7 生活習慣の改善

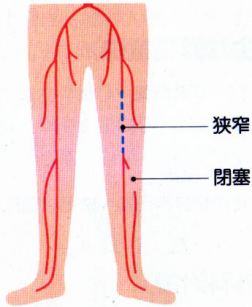


田辺三菱ウェルファーマ提供

第5話 — 閉塞性動脈硬化症 —

1. 閉塞性動脈硬化症とは？

閉塞性動脈硬化症は手足（おもに足）に起こる動脈硬化です。足の動脈硬化が進んで血管が狭くなり、血流が低下することで発症します。症状によって4段階に分けられます。



I度	無症状 …足がしびれる、足がだるい、足が冷える。
II度	間歇性跛行 …ある程度の距離を歩くとふくらはぎや太ももが痛んで歩行できなくなり、少し休むと再び歩けるようになる。
III度	安静時疼痛 …じっとしていても足が痛む
IV度	潰瘍・壊疽 …動脈硬化で血流が低下すると、その先に栄養や酸素が十分届かなくなり、潰瘍ができる。さらに進むと壊疽（細胞が死んで溶けてしまう）が起きる

閉塞性動脈硬化症セルフチェックシート

次のような症状は、閉塞性動脈硬化症の可能性があるので、心あたりがある場合は、医師にご相談ください。

1 Check!! 片足がしびれたり、足の先が冷えたりする

2 Check!! 長く歩くと片足が痛くなることもある（しばらく休むとおさまって、また歩けるようになる）

3 Check!! 片足の皮膚が青白くなったり、紫色になっていることがある



4 Check!! じっとしていても足が痛むことがある

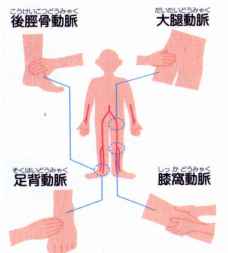


5 Check!! 夜、足が痛くて眠れないことがある



2. 注意すべき点

病気が進行すると、壊疽を起こし、足の切断にいたる恐れがあるため、軽症の段階で発見し、治療を開始することが大切です。



3. 診断検査

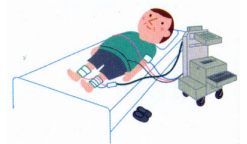
視診・触診…足の皮膚色の変化等を確認する。

ABI 検査…足の血圧と腕の血圧を測って比（ABI 値）を求めます。

下肢血管エコー検査…超音波で血流の状態や血栓の有無を調べます。

サーモグラフィ検査…皮膚の温度を画像化して、血流の状態や血栓の有無を調べます。

血管造影検査…カテーテルを用いて足の血管に造影剤を入れて画像で確認します。



4. 治療法

運動療法…毎日決まった距離を歩くことによって、足の血行が良くなります。

主な薬物治療法…足のしびれ、冷え、間歇性跛行などがみられる軽症から中等症のケースでは薬物療法が主体となります。

血管内治療…動脈にカテーテルを挿入し、狭くなった血管を拡張します。

外科治療…動脈硬化が進み、狭窄・閉塞している部分が多い場合には「バイパス手術」が行われます。





◆最近、エコ通勤をしているそうですが？

正式には福山都市圏交通円滑化総合計画の取り組みとして行われているものですが「備後のCO2削減ベスト運動」と言えばピンと来る方も多いのではないのでしょうか？

私は尾道市から車で通勤していますが、通勤途中の渋滞に閉口していたところ、この運動を知りました。

◆具体的にどんな運動ですか？

車を使わず、公共交通機関で通勤しようというものです。一人ひとりが車を使うより、CO2排出量が少なくなり、自転車を使えば排出量はゼロなのだそうです。毎日、行くことは難しくても、たとえば「月に1回から」始めてみませんか？というフレーズが気に入りました。レディオ BINGO のホームページから会員登録して、毎月参加状況を報告すると「運が良ければ」協賛企業から景品がもらえる特典があるようです。

◆忙しい朝なかなか継続は難しいのでは？

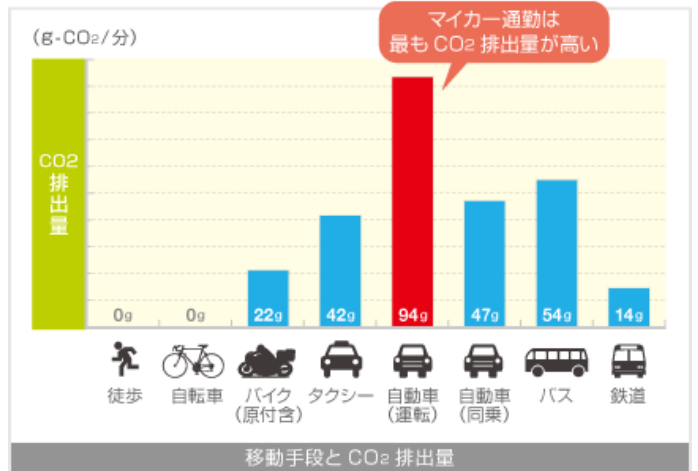
運動では参加者数 20,000 人を目標にされているみたいですが、7月度の参加者は7,500 人余り。少しずつ参加者数は増えているみたいです。ガソリン価格の高騰も影響しているのかもしれませんがね。私の場合、月2～3回のペースで「今日は仕事後、会食があるから」「帰りに駅前で買い物しよう」とか、何かの予定を楽しみに電車通勤をすることが多いです。時間は余分にかかりますが、その分違った発見があったりして楽しいですよ。今の目標は「月1回でも排出量ゼロの自転車通勤」です。

◆普段はどのような仕事をしているのですか？

新館2階の管理室で、病院施設管理などが仕事の中心なので患者さんと直接、接する機会は少ないです。病院が安全で気持ちよいところである様に心がけていきたいと思っていますので、お気づきの点がありましたらお知らせください。



今回は管理室に勤務している、吉田篤司さんのお話です。自転車やアウトドアが大好きな吉田さんですが、環境にも関心をもって取り組んでいます。みなさんも是非取り組んでみてはいかがでしょうか。



CO₂ 排出ゼロ！お気に入りの自転車で出勤！
自転車・徒歩で通勤

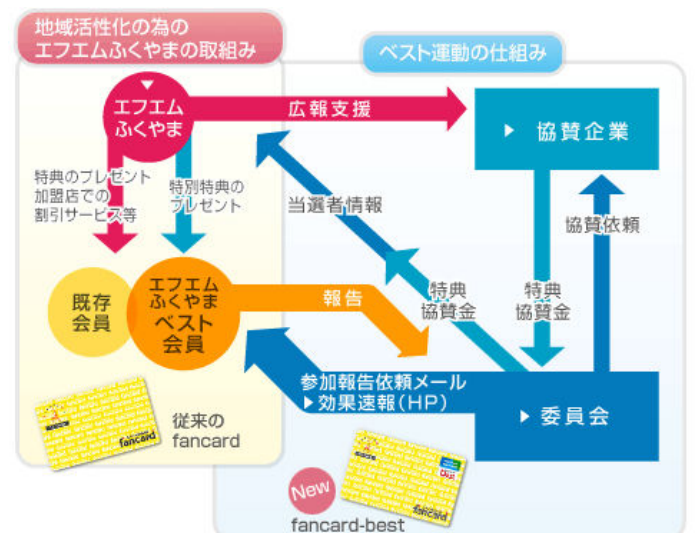
「自転車・徒歩通勤」にはこんなメリット

- ①運動不足解消。ダイエットにも効果アリ?!
- ②渋滞・ラッシュからの解放！自分のペースで通勤!
- ③会社に着くころにはカラダは十分活動状態に!

いつもと違う通勤風景。帰りはどこに寄ろう？
鉄道・バスで通勤

「鉄道・バス通勤」にはこんなメリット

- ①時間に正確！通勤のイライラが減ります。
- ②いつもと違う通勤風景。読書もできます。
- ③駐車場や飲酒運転を気にせず帰り道を満喫できます。



「ベスト運動」は、協賛企業、会員、委員会および(株)エフエムふくやまの4者が連携し、推進しています。(ホームページより)

※資料は福山都市圏交通円滑化総合計画様より参照

寺岡整形外科病院 管理室 吉田篤司

福山都市圏交通円滑化総合計画
<http://www.cgr.mlit.go.jp/fukuyama/enkatsu/index.html>
 レディオ BINGO
<http://fm777.co.jp/pc/iv/html/whats02.html>



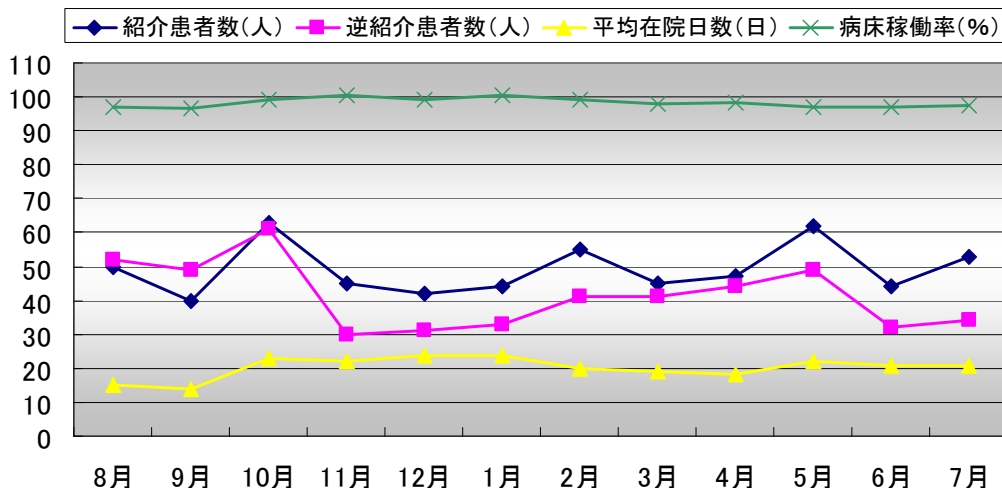
地域医療連携室だより

・室長
池田 隆浩(副院長)
・次長
小幡 好子(医療SW)

・地域医療連携室(直通)
TEL 084-920-1020
FAX 084-920-1113
・業務時間
日～金曜日 : 9:00～18:00

当院では地域医療連携室を設置しております。地域医療機関・地域福祉との連携を図り、患者様への最適な医療提供をすることに努めています。また、地域医療機関・地域福祉と積極的な連携を図り紹介患者様の迅速な受け入れ及び退院後の円滑な医療・療養生活の支援を行うことを目的としています。

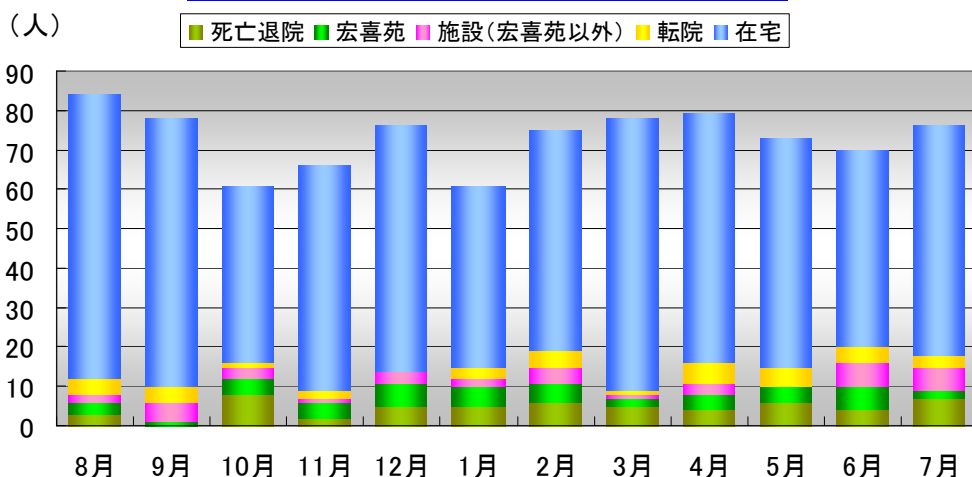
紹介患者数及び逆紹介患者数(2007-2008年)



訪問リハビリのご案内

通院や施設などへの通所が困難な患者様について、訪問リハビリテーションを実施いたしております。ご希望の方はリハビリテーションスタッフまでお気軽にご連絡ください。

退院・転院・支援の内容(2007-2008年)



予約診療のお知らせ

整形外科・脳神経外科では「予約診療」を行っております。来院時に次回の診察予約をお取りしております。ご協力をお願いします。尚、新患者さまや救急患者さまの場合、予約の必要はございません。

病院理念

医の倫理を守り、親しまれ信頼される病院を目指します。

患者様の権利と義務

- ✦ 当院は患者様の「基本的な権利」を尊重します。
- ✦ 良質で適切な医療を平等に受ける権利があります。
- ✦ 診断、検査及び治療法について十分な説明を受ける権利があります。
- ✦ 受けた説明に対してご自身で治療を選択する権利があります。
- ✦ 診断及び治療法についてセカンドオピニオンを求める権利があります。
- ✦ ご自身の診療記録の開示を求める権利があります。
- ✦ 個人情報にかかるプライバシーは守られる権利があります。
- ✦ 医療従事者と協力してよりよい医療を受けられるよう積極的に医療に参加する権利があります。
- ✦ 当院に対して正確な情報の提供をしていただくこと及び治療に関する指示は守っていただく義務があります。

病院基本方針

- ✦ 救急医療から在宅医療までリハビリテーションを通じ地域医療に貢献します。
- ✦ 患者様から信頼と安心を得られる良質な医療を提供します。
- ✦ 患者様の喜び・悲しみ・苦しみを共感できる医療人を育成します。
- ✦ 健全経営の確保に努めます。

当院の役割・機能

当院は、外傷を主とした救急医療及び患者様の社会復帰をはかるリハビリテーションの専門病院としての役割を担っています。このため整形外科、脳神経外科、形成外科、内科など各科が協力して、一人ひとりの患者様を大切にする患者本位の医療を心がけています。また医療技術の向上をはかり、医療の倫理を重んじて地域の皆さまに信頼していただける病院を目指しています。

外来診察担当医師のご案内

科目	日曜日		月曜日		火曜日		水曜日		木曜日		金曜日		土曜日
	午前	午後	午前	午後	午前	午後	午前	午後	午前	午後	午前	午後	午前
整形外科	寺岡 池田	寺岡	池田	池田	池田	辻	寺岡	寺岡	寺岡 名譽院長	池田	池田	池田	午前診療 9時~12時 担当医 予約制
形成外科	衛藤		衛藤		衛藤		衛藤		衛藤		小野俊		
循環器内科					品川(9時~12時)				品川(9時~12時)				
脳神経外科	藤田 長尾	長尾		藤田 長尾				小野	長尾		長尾		
内科(脳代謝)			森										
神経内科									久我(14時~18時)				
心療内科					西岡(9時~15時)		西岡(9時~15時)						
内科(漢方)											高口(14時~16時)		

※手術・救急・学会などにより担当医師が予告なく変更になることがあります。ご了承ください。
 ※救急の患者さまは24時間受付しておりますので、病院受付☎084-923-0516までご連絡ください。

整形外科・脳神経外科では「**予約診療**」を行っております。来院時に次回の診察予約をお取りしています。
 尚、新患者様や救急患者様の場合、予約の必要はございません。

総合案内

TEL 084-923-0516

FAX 084-932-1178

地域連携

TEL 084-920-1020

FAX 084-920-1113

診療時間

午前 9:00~12:00

午後 2:00~6:00

はやめの健診で安心!! 脳ドックのご案内

Aコース...17,000円(税込)
 Bコース...31,000円(税込)

お問合せ・ご予約は

084-923-0516

当院の状況 (2008年7月)

平均在院日数	21.0日
病床利用率	97.6%
外来患者数/1日	184.6人

病床数 122床

一般病床	50床
療養病床	36床
回復期リハビリテーション病床	36床

診療科 (11診療科)

整形外科・形成外科・脳神経外科・内科・
 リハビリテーション科・リウマチ科・心療内科・
 神経内科・放射線科・麻酔科・美容外科

編集後記

6月より当院のホームページアドレスが新しくなりました。今まではアドレスが長くてわかりづらいという声もありましたが、短く覚えやすいアドレスに変更いたしました。
 今まで、インターネットでホームページをご覧いただいたことのない方は是非一度、検索ページで「寺岡整形外科病院」か「http://www.teraokaseikei.or.jp/」と入力してみてください。感想・ご要望などございましたらご遠慮なくご連絡ください。

公聴広報委員会

無料送迎バス時刻表

	病院行き		福山駅行き	
	駅裏発	病院着	病院発	駅裏着
①	9:00	9:15	10:30	10:45
②	10:00	10:15	11:30	11:45
③	11:00	11:15	12:00	12:45
④	14:00	14:15	13:30	13:45
⑤	15:00	15:15	14:45	15:00
⑥	16:00	16:15	15:30	15:45
⑦			16:30	16:45
⑧	17:00	17:15	17:30	17:45

地域の医療に貢献する宏仁会(こうじんかい)

居宅介護支援事業所 宏喜苑

要介護状態と認定された方に対し、ケアマネジャーが、本人の状態や家族の意見を踏まえて、それに応じた適切なサービスを利用できるよう、介護保険施設等と連絡調整を行います。

福山市南本庄3丁目1-52
TEL 084-920-8143

介護老人保健施設

グリーンハウス宏喜苑

要介護状態と認定された方に対し、その能力に応じた自立した日常生活が営まれるようご自宅における生活への復帰のため、リハビリを中心とした支援・介護を提供いたしております。

福山市南本庄3丁目8-17
TEL 084-920-8111

関連施設

介護老人福祉施設 幸楽園

生活機能の回復と維持を目的に、食事・入浴・排泄等の日常生活における介護と支援を提供いたしております。入園を希望される方には、相談員・ケアマネジャーとの相談を行っております。
 福山市蔵王町 159-14
TEL 084-947-3111

